

Kollektion „Grafendielen“

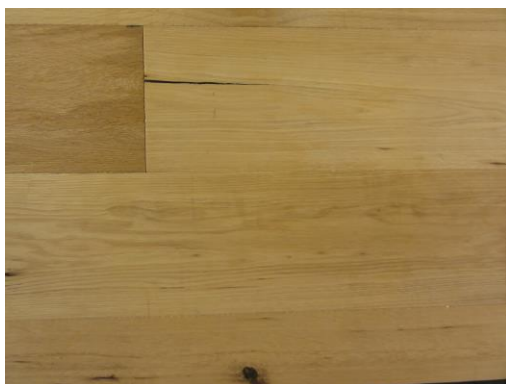


Mehrschichtdielen „Holthrope“

Holzart Eiche, mit typischen Alterungsspuren auf Oberfläche und Kanten und markant schwarz ausgefüllte Äste und Risse, mit dunklem Kernanteil und gesundem Splint

Sortierung rustikal AB, Stärke 15 mm mit 4 mm Nuttschicht, Breite 190 mm, Länge 1900 mm

„Holthrope“, natur, farblos geölt, Naturöl



Kollektion „Grafendielen“



Mehrschichtdielen „Holthrope“

Holzart Eiche, mit typischen Alterungsspuren auf Oberfläche und Kanten und markant schwarz ausgefüllte Äste und Risse, mit dunklem Kernanteil und gesundem Splint

Sortierung rustikal AB, Stärke 15 mm mit 4 mm Nuttschicht, Breite 190 mm, Länge 1900 mm

*„Holthrope Saeta“, gebürstet,
1 x geräuchert, weiß hartwachsgeölt*



Kollektion „Grafendielen“

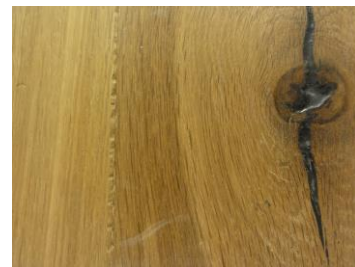
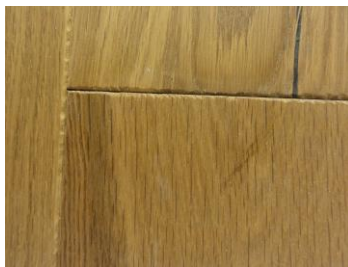


Mehrschichtdielen „Holthrope“

Holzart Eiche, mit typischen Alterungsspuren auf Oberfläche und Kanten und markant schwarz ausgefüllte Äste und Risse, mit dunklem Kernanteil und gesundem Splint

Sortierung rustikal AB, Stärke 15 mm mit 4 mm Nuttschicht, Breite 190 mm, Länge 1900 mm

„Holthrope“, 1 x geräuchert, farblos, Naturöl



Kollektion „Grafendielen“



Mehrschichtdielen „Holthrope“

Holzart Eiche, mit typischen Alterungsspuren auf Oberfläche und Kanten und markant schwarz ausgefüllte Äste und Risse, mit dunklem Kernanteil und gesundem Splint

Sortierung rustikal AB, Stärke 15 mm mit 4 mm Nutzschrift, Breite 190 mm, Länge 1900 mm

„Holthrope Saeta“, gebürstet, natur weiß hartwachsgeölt



Kollektion „Grafendielen“



Mehrschichtdielen „Holthrope“

Holzart Eiche, mit typischen Alterungsspuren auf Oberfläche und Kanten und markant schwarz ausgefüllte Äste und Risse, mit dunklem Kernanteil und gesundem Splint

Sortierung rustikal AB, Stärke 15 mm mit 4 mm Nuttschicht, Breite 190 mm, Länge 1900 mm

„Holthrope“, natur, weiß geölt, Naturöl



Kollektion „Grafendielen“



Mehrschichtdielen „Holthrope“

Holzart Eiche, mit typischen Alterungsspuren auf Oberfläche und Kanten und markant schwarz ausgefüllte Äste und Risse, mit dunklem Kernanteil und gesundem Splint

Sortierung rustikal AB, Stärke 15 mm mit 4 mm Nuttschicht, Breite 190 mm, Länge 1900 mm

„Holthrope“, 1 x geräuchert, dunkel hartwachsgeölt



Kollektion „Grafendielen“



Mehrschichtdielen „Holthrope“

Holzart Eiche, mit typischen Alterungsspuren auf Oberfläche und Kanten und markant schwarz ausgefüllte Äste und Risse, mit dunklem Kernanteil und gesundem Splint

Sortierung rustikal AB, Stärke 15 mm mit 4 mm Nuttschicht, Breite 190 mm, Länge 1900 mm

„Holthrope“, 1 x geräuchert, weiß geölt, Naturöl



Kollektion „Grafendielen“



Mehrschichtdielen „Holthrope“

Holzart Eiche, mit typischen Alterungsspuren auf Oberfläche und Kanten und markant schwarz ausgefüllte Äste und Risse, mit dunklem Kernanteil und gesundem Splint

Sortierung rustikal AB, Stärke 15 mm mit 4 mm Nutzschrift, Breite 190 mm, Länge 1900 mm

„Holthrope“, 1 x geräuchert, grau hartwachsgeölt

